



Reconstruction du  
chemin de fer Québec Central  
entre Vallée-Jonction et Thetford Mines  
**SÉANCE D'INFORMATION PUBLIQUE À VALLÉE-JONCTION**  
6 décembre 2023

# Ordre du jour

- Contexte
- Description, objectifs, suivi et planification du projet
- État d'avancement des travaux à Vallée-Jonction
- Travaux à venir
- Retombées du projet
- Mesures de protection et d'atténuation
- Sécurité ferroviaire
- Période de questions



# Contexte

## RÉHABILITATION DU CHEMIN DE FER QUÉBEC CENTRAL

3

**1869** : Construction du chemin de fer Québec Central (CFQC)

**2019** : Annonce du projet de réhabilitation jusqu'à Thetford Mines

**2023** : Annonce du 13 mars  
Investissement de 106 M\$ pour le lancement des travaux préparatoires

Annonce du 28 juin  
Investissement de 334 M\$ pour amorcer la réhabilitation complète

**2025** : Mise en service prévue des quatre tronçons ferroviaires



# Chemin de fer Québec Central

## TRONÇONS

4

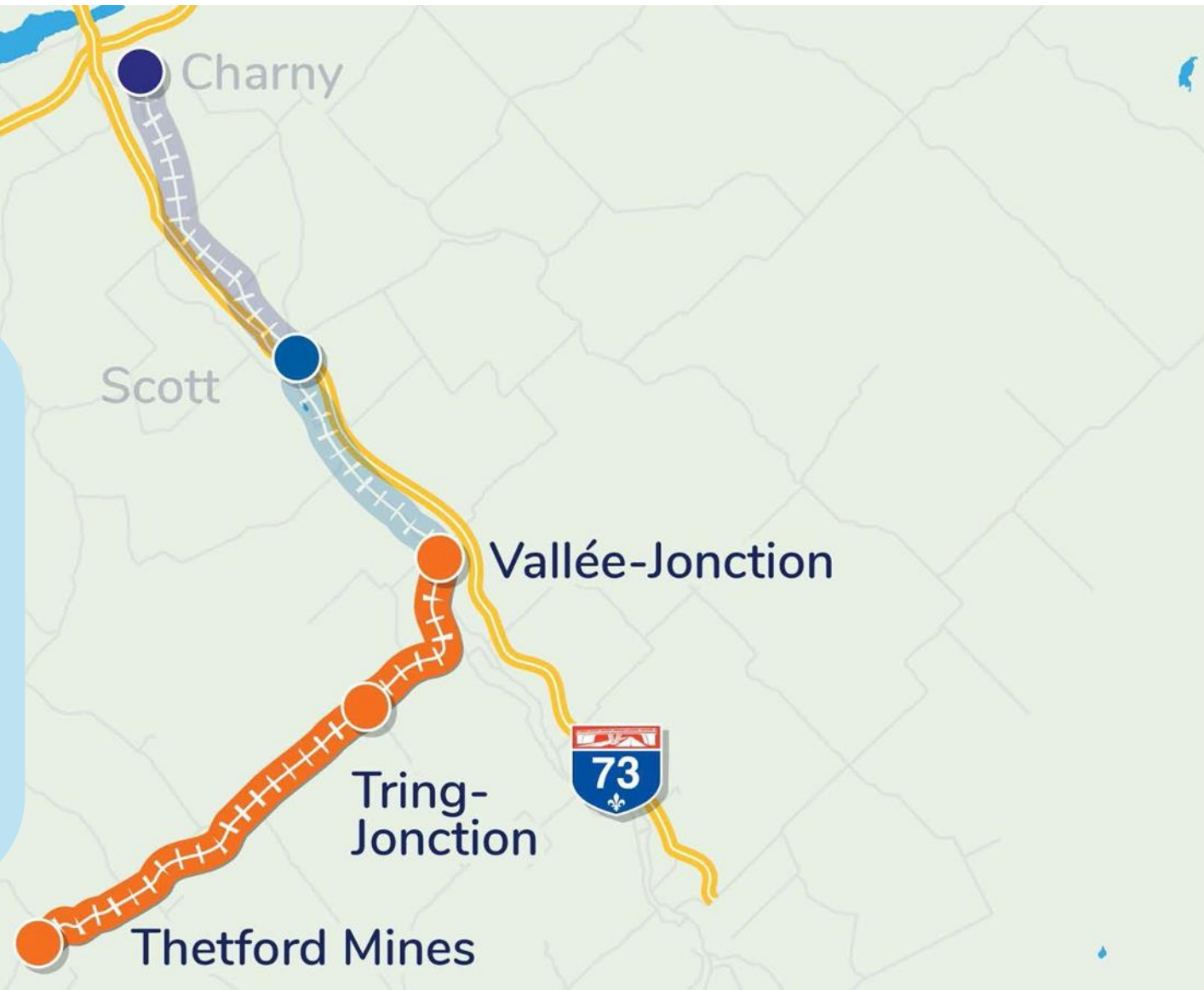


# Chemin de fer Québec Central

## DESCRIPTION DU PROJET ENTRE VALLÉE-JONCTION ET THETFORD MINES

5

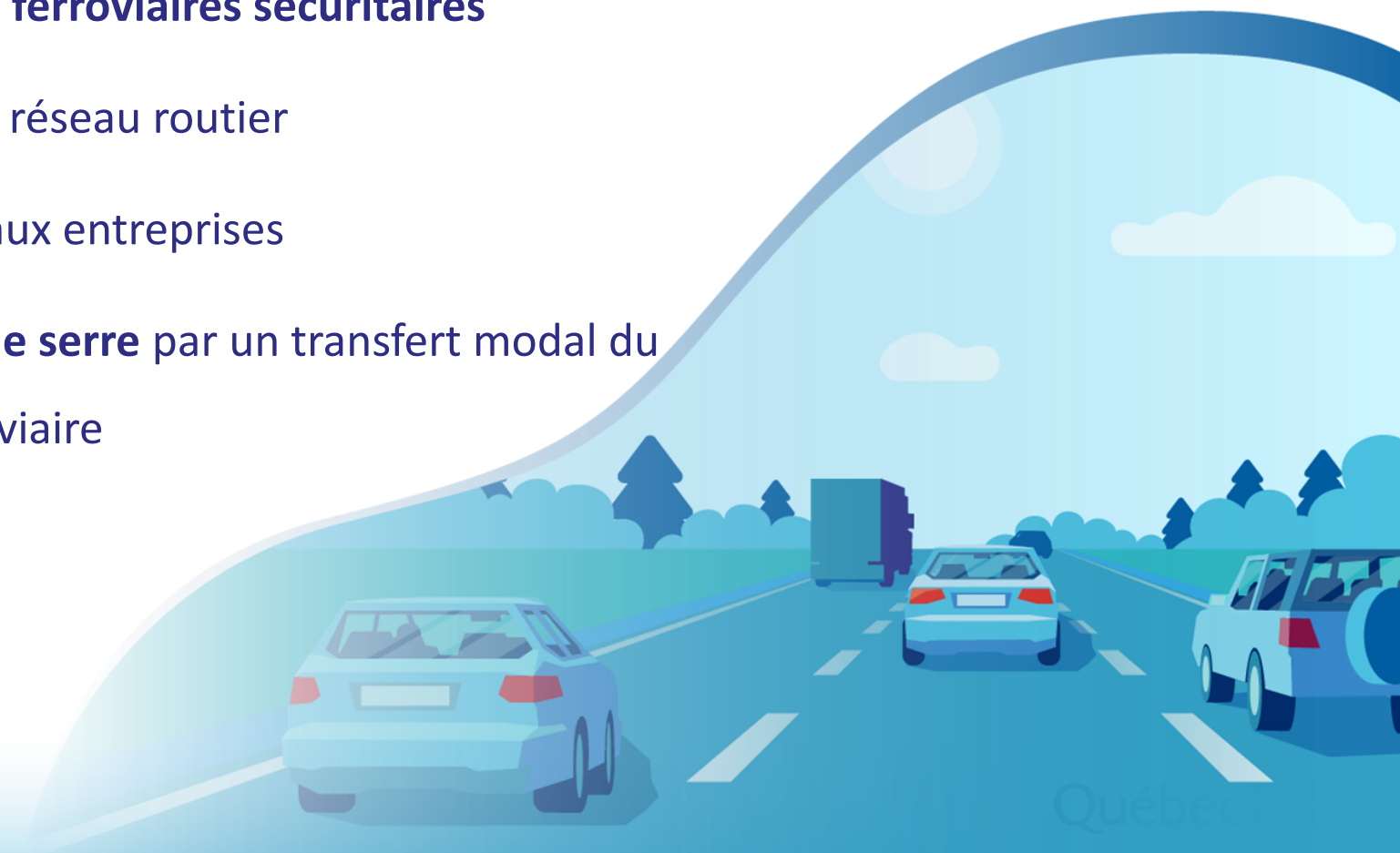
- ✓ Reconstruction complète ou partielle de **17 ponts ferroviaires**
- ✓ Remplacement des rails (58 km)
- ✓ Remplacement des traverses de bois
- ✓ Remplacement de **102 ponceaux**
- ✓ Réfection de **40 passages à niveau publics**



# Chemin de fer Québec Central

## OBJECTIFS DU PROJET

- ✓ Stimuler le **développement régional** avec un tronçon ferroviaire performant
- ✓ Assurer aux usagers des **infrastructures ferroviaires sécuritaires**
- ✓ **Diminuer la pression** qui s'exerce sur le réseau routier
- ✓ Offrir une **autre solution de transport** aux entreprises
- ✓ **Diminuer les émissions de gaz à effet de serre** par un transfert modal du transport routier vers le transport ferroviaire



# Démarche de consultation en continu

## SUIVI DU PROJET

7

### Rencontres :

1. Bureau de suivi des élus
2. Comité de réhabilitation et des opérations
3. Comité municipal de réaménagement ferroviaire de Vallée-Jonction

### OBJECTIFS DE LA DÉMARCHE

- ✓ Présenter l'avancement de la conception du projet
- ✓ Déterminer les mesures d'atténuation
- ✓ Enrichir la compréhension des enjeux du milieu
- ✓ Brosser un portrait des préoccupations
- ✓ Assurer l'élaboration d'un projet qui répond aux besoins des partenaires



# Échéancier global des travaux

## PLANIFICATION DE LA RÉHABILITATION DU CHEMIN DE FER

8

**2023 :**

### Préparation du site

- Déboisement
- Relevés d'arpentage
- Conception des ouvrages
- Préparation et lancement d'appels d'offres
- Démarrage des travaux de construction des ponts à Vallée-Jonction



**2024 :**

### Réhabilitation des infrastructures

- Reconstruction de plus de 100 ponceaux
- Reconstruction de cinq ponts en béton
- Reconstruction de deux ponts d'envergure
- Reconstruction de triangles de virage et de cours de triages



**2025 :**

### Préparation au retour du train

- Finalisation des deux ponts d'envergure
- Pose des rails
- Construction des passages à niveau
- Tests et audits de sécurité



# Travaux de reconstruction entre Lévis et Vallée-Jonction

9

## TRAVAUX DE MAINTIEN D'ACTIF RÉALISÉS ET EN COURS

- Réfection de trois passages à niveau, dont un à Vallée-Jonction
- Remplacement de 2 000 traverses
- Conception pour la réparation de deux ponts à Sainte-Marie
- Avant-projet préliminaire pour la reconstruction complète d'un pont à Sainte-Marie
- Remplacement de 20 ponceaux entre Lévis et Vallée-Jonction
- Caractérisation environnementale des sols contaminés
- Réfection de la voie sur une longueur de 360 mètres à Lévis
- Nivellement et ballastage de la voie sur 12 kilomètres
- Conception pour la réfection de neuf ponceaux



# Travaux de reconstruction entre Lévis et Vallée-Jonction

## TRAVAUX À VENIR

10

- Analyse détaillée de la sécurité aux passages à niveau publics
- Conception de voies d'évitement et d'une voie de garage, à Saint-Lambert-de-Lauzon
- Plans et devis pour la réfection complète du pont de bois ferroviaire, au-dessus du ruisseau Carter, à Sainte-Marie
- Conception pour la réfection des passages à niveau des avenues Marguerite-Bourgeoys et Saint-Cyrille, à Sainte-Marie
- Réfection des tabliers de deux ponts ferroviaires dans le secteur de la route Chassé, à Sainte-Marie
- Conception pour le remplacement ou la réparation de ponceaux
- Début de l'installation du rail de 115 lb

# Travaux de reconstruction à Vallée-Jonction

## ÉTAT D'AVANCEMENT

### Pont ferroviaire à Vallée-Jonction :

- Obtention des autorisations requises pour la réalisation de travaux sur les eaux navigables
- Début des travaux en juillet 2023
- Démarrage de la démolition de la première pile
- Démantèlement des rails sur la rive est



# Travaux de reconstruction à Vallée-Jonction

## TRAVAUX À VENIR

### Pont ferroviaire à Vallée-Jonction :

#### Prévus en 2024

- Démolition des piles 3, 4 et 5 et des deux culées
- Construction des piles et des culées
- Reconstruction des éléments de fondation
- Reconstruction des services d'utilité publique
- Fermeture d'une section de la rue Jean-Marie-Rousseau aux véhicules pendant les travaux; conservation de la circulation piétonne et cycliste

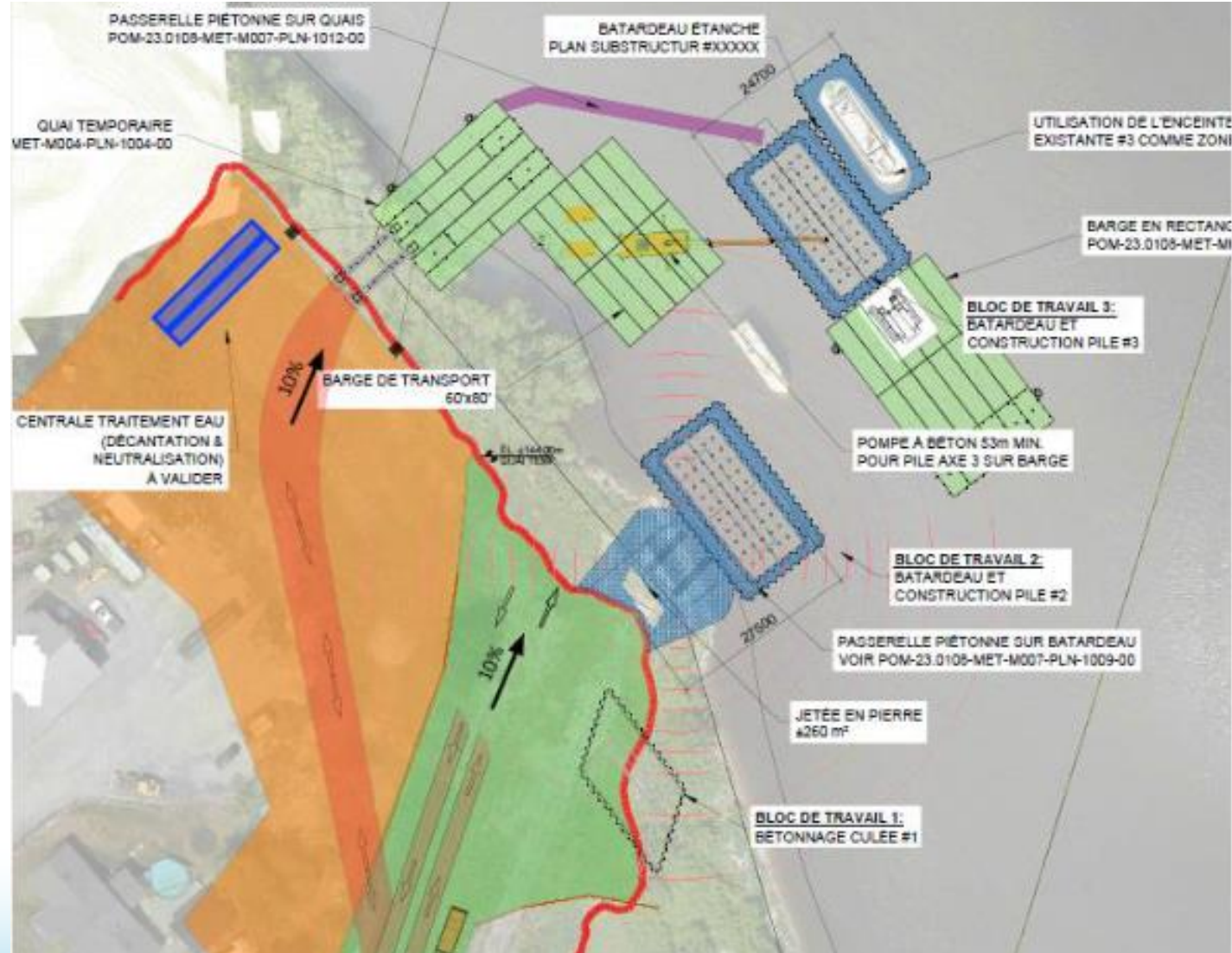
#### Prévus en 2025

- Assemblage du nouveau pont
- Fermeture permanente d'une section de la rue Jean-Marie-Rousseau aux véhicules; conservation de la circulation piétonne et cycliste



# Travaux de reconstruction à Vallée-Jonction

## TRAVAUX À VENIR

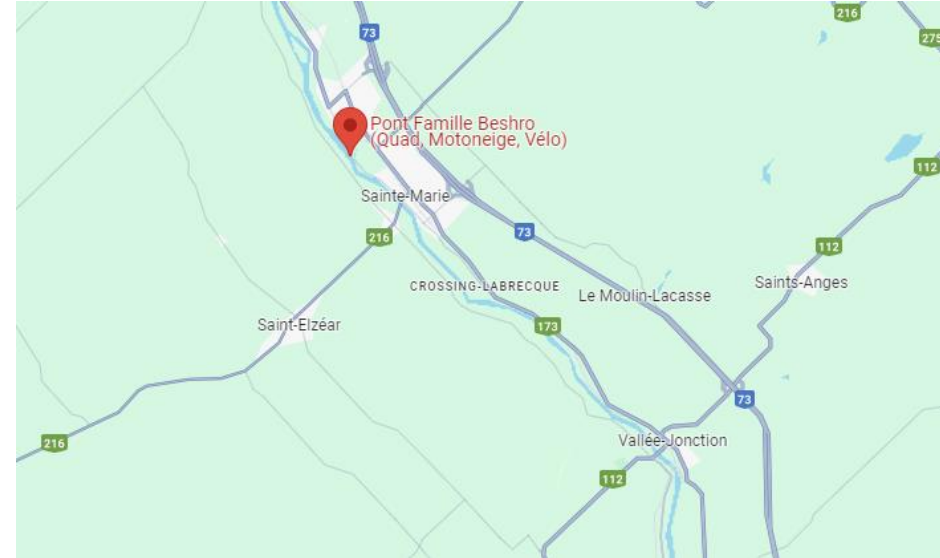


# Travaux de reconstruction à Vallée-Jonction

## SENTIERS POUR LES VÉHICULES HORS ROUTE (VHR)

## ET LES VÉHICULES TOUT-TERRAIN (VTT)

- L'ancien pont ferroviaire ne faisait pas partie du réseau officiel des clubs de VHR-VTT
- À 12 km de Vallée-Jonction, le pont suspendu multifonctionnel Famille Beshro de Sainte-Marie est accessible aux VHR-VTT



Source : FQCQ, 2023

# Travaux de reconstruction à Vallée-Jonction

## SOURCE D'EAU PRÈS DU CHEMIN DE L'ÉCORE

15

- Située dans l'emprise ferroviaire à moins de 10 mètres de la voie ferrée
- Incompatibilité des usages ferroviaires et d'une source d'eau
- Présence d'activités industrielles à proximité de la source
- D'un commun accord avec la municipalité, le Ministère procèdera à la fermeture de l'accès à la source d'eau à la fin de l'année 2023

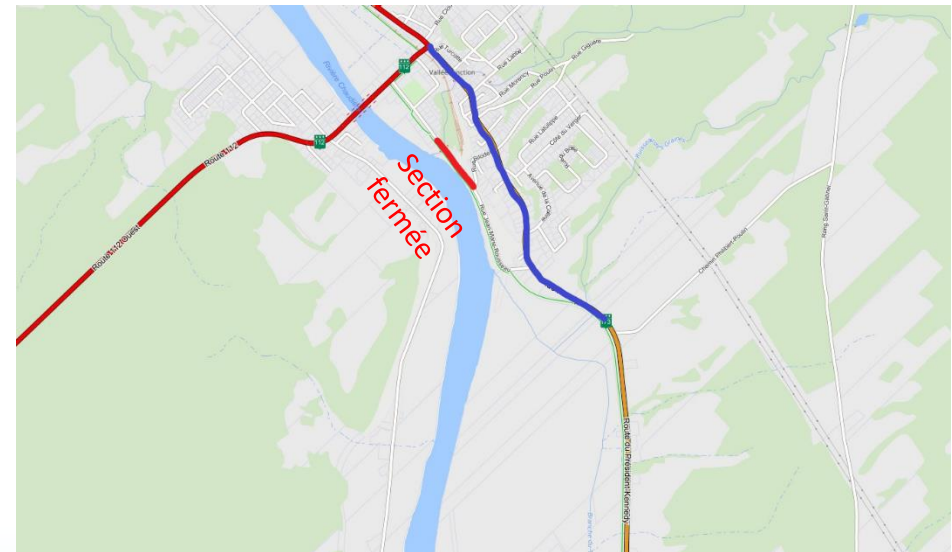


# Travaux de reconstruction à Vallée-Jonction

## ANALYSE DE SÉCURITÉ AU CARREFOUR DES ROUTES 112 ET 173

### Constats de l'analyse préliminaire :

- Comptages sur la rue Jean-Marie-Rousseau réalisés à l'automne 2023
- Selon l'estimation des débits redistribués à la suite de la fermeture de la rue Jean-Marie-Rousseau, il n'y aura pas de répercussions importantes sur la circulation





# Travaux de reconstruction à Vallée-Jonction

## AMÉNAGEMENT DU SECTEUR DE LA GARE SUR LA RIVE EST

17

- Implication du comité municipal de réaménagement ferroviaire et du comité consultatif en urbanisme
- Le projet comprendrait :
  - Une piste cyclable
  - Un stationnement
  - Une descente pour embarcations légères
  - Un mémorial
  - La végétalisation du secteur
- L'ensemble de cet aménagement respectera les normes d'accessibilité universelle



*Concept préliminaire d'aménagement*

# Travaux de reconstruction à Vallée-Jonction

## RÉNOVATION DE LA GARE

18

- Interventions réalisées dans l'optique de pérenniser l'ouvrage, et ce, dans le respect des lois et règlements en vigueur ainsi que des baux de location existants
- Analyse des enjeux de la fondation, élaboration d'une stratégie de solidification du bâtiment et mise en œuvre des réparations
- Autres éléments visés par la réfection :
  - ✓ Le toit
  - ✓ La passerelle
  - ✓ Le quai d'embarquement



# Travaux de reconstruction à Vallée-Jonction

## AMÉNAGEMENT DU SECTEUR DE LA GARE SUR LA RIVE EST



# Travaux de reconstruction à Vallée-Jonction

## AMÉNAGEMENT DU SECTEUR DE LA GARE SUR LA RIVE EST

20



*Concept préliminaire d'aménagement*

CONSORTIUM

# Retombées du projet

## ÉCONOMIQUES ET ENVIRONNEMENTALES

### Étude de potentiel commercial :

- Retombées totales d'environ **250 M\$ sur le PIB** durant la phase de construction
- Amélioration de la **compétitivité** des entreprises
- Création d'environ **1 100 emplois** pendant la période des travaux
- Hausse des exportations nettes de 40 M\$
- Effet durable de 50 M\$ sur le PIB après la réalisation des travaux

### Gains environnementaux :

- Amélioration de l'ouverture hydraulique de plusieurs ponts et ponceaux
- Décontamination de sols dans plusieurs secteurs
- Réduction de l'empiètement dans les milieux humides et hydriques
- Réduction des gaz à effet de serre



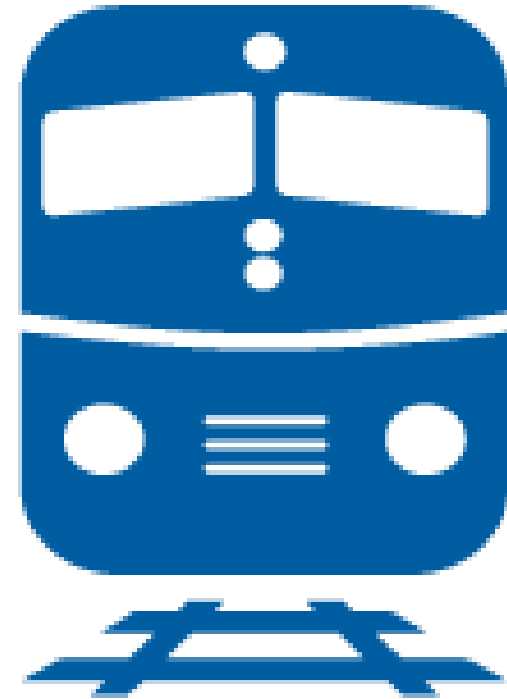
# Communications

## RENCONTRE AVEC LES ENTREPRISES

22

### 7 décembre – Rencontre avec les entreprises de la région:

- ✓ Bref rappel du projet
- ✓ Présentation du PSITFIM
- ✓ Présentation de Chemin de fer Sartigan
- ✓ Témoignages

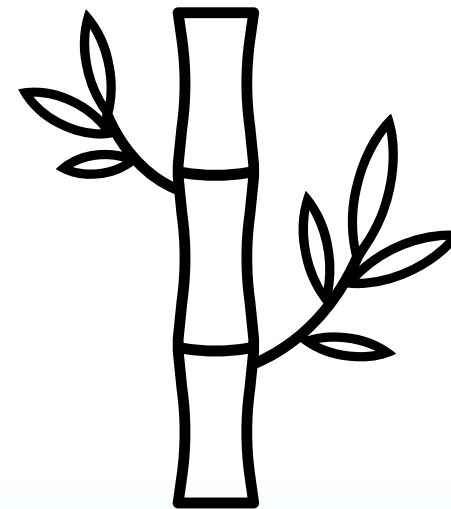


# Mesures de protection et d'atténuation

## MAINTIEN DE LA QUALITÉ DE VIE

23

- Cohabitation avec les **sentiers de véhicules hors route et les pistes cyclables**
- Mise en place de **mesures de protection** visant à protéger les travailleurs et la population des risques liés au travail à proximité de sols contaminés
  - En collaboration avec la Direction de santé publique du Centre intégré de santé et de services sociaux de Chaudière-Appalaches (CISSS-CA).



# Sécurité ferroviaire

## MESURES ET RÉGLEMENTATIONS

24

### Mesures de conception :

- Conception répondant aux nouvelles normes de sécurité ferroviaire
- Études de sécurité réalisées en amont de la mise en service (vérifications et simulations)
- Installation de barrières physiques

### Mesures de sensibilisation :

- Sensibilisation du public à la sécurité ferroviaire et aux risques liés aux intrusions
- Installation de panneaux de signalisation





# Sécurité ferroviaire

## MESURES ET RÉGLEMENTATIONS (SUITE)

25

### Mesures d'exploitation :

- Réglementation stricte d'exploitation ferroviaire
- Surveillance accrue du réseau ferroviaire par le Ministère
- Limite de vitesse à respecter







# Questions